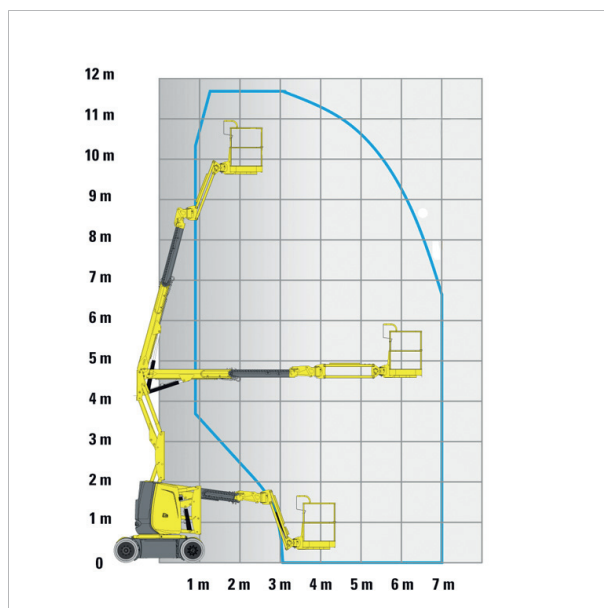


Gelenkteleskop-Arbeitsbühne **GTB 120**



| | |
|--------------------|----------|
| Arbeitshöhe | 11,68 m |
| Plattformhöhe | 9,68 m |
| Tragfähigkeit max. | 250 kg |
| Reichweite max. | 6,94 m |
| Korb drehbar | ja |
| Transportlänge | 3,86 m |
| Transportbreite | 1,20 m |
| Transporthöhe | 2,22 m |
| Eigengewicht | 7.065 kg |
| Geländegängig | nein |
| Antrieb | Elektro |