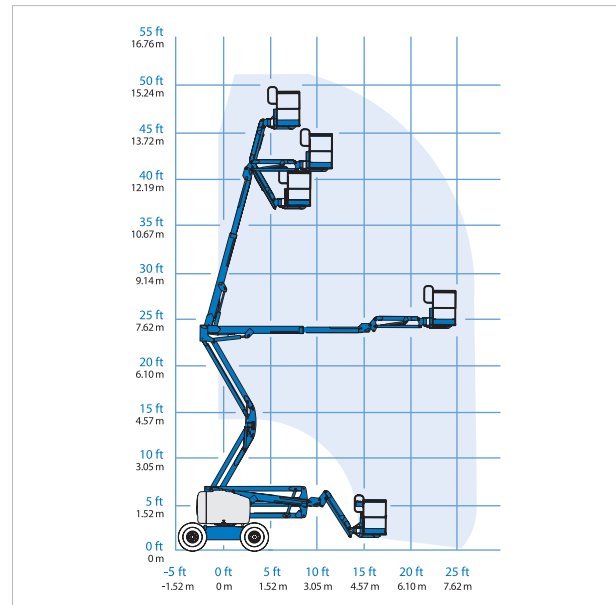


## Gelenkteleskop-Arbeitsbühne **GTB 160**



Arbeitshöhe	15,90 m
Plattformhöhe	13,90 m
Tragfähigkeit max.	227 kg
Reichweite max.	7,62 m
Korb drehbar	ja
Transportlänge	5,56 m
Transportbreite	2,29 m
Transporthöhe	2,06 m
Eigengewicht	6.255 kg
Geländegängig	ja
Antrieb	Diesel